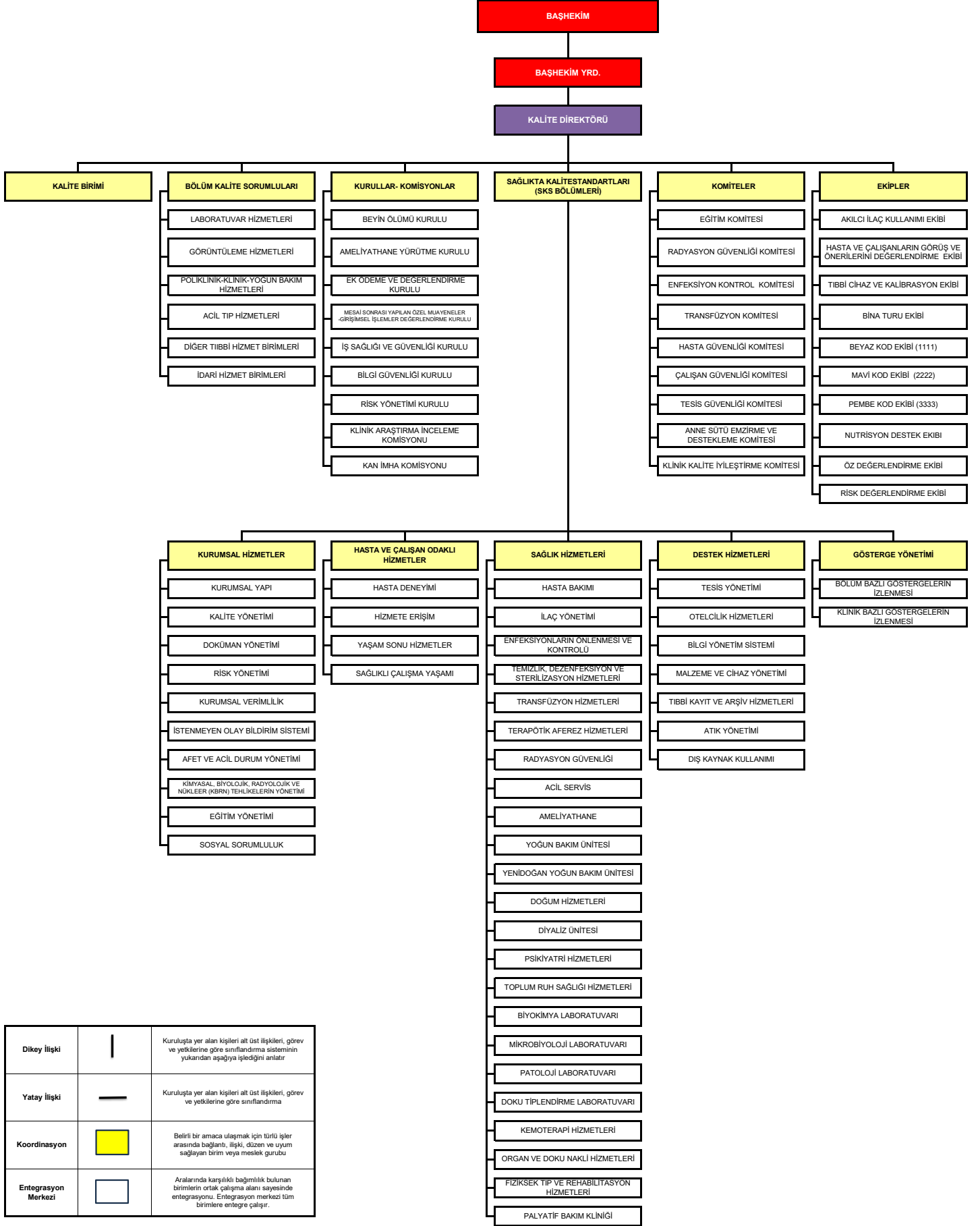


	SELÇUK ÜNİVERSİTESİ		Dok.Kodu	KY.YD.11
	TIP FAKÜLTESİ HASTANESİ		Yayın Tarihi	5.07.2019
	KALİTE DİREKTÖRLÜĞÜ ORGANİZASYON ŞEMASI		Revizyon No	12
			Rev. Tarihi	27.03.2024



Dikey İlişki		Kuruluşta yer alan kişiler alt üst ilişkileri, görev ve yetkilerine göre sınıflandırma sisteminin yukarıdan aşağıya işlediğini anlatır
Yatay İlişki	—	Kuruluşta yer alan kişiler alt üst ilişkileri, görev ve yetkilerine göre sınıflandırma
Koordinasyon	■	Belirli bir amaca ulaşmak için türlü işler arasında bağlantı, ilişki, düzen ve uyum sağlayan birim veya meslek gurubu
Entegrasyon Merkezi	□	Aralarında karşılıklı bağımlılık bulunan birimlerin ortak çalışma alanı sayesinde entegrasyonu. Entegrasyon merkezi tüm birimlere entegre çalışır.